

L'impegno dell'Unioncamere per l'innovazione nelle imprese

Giuseppe Salonia - UNIONCAMERE
Palermo, 16 maggio 2024



UNIONCAMERE

NUTRAGE, OPPORTUNITÀ & INNOVAZIONE

Palermo, 16 - 17 maggio 2024



NUTRAGE
Consiglio Nazionale delle Ricerche

 **Consiglio Nazionale
delle Ricerche**



PREMESSA

L'Unione italiana delle Camere di commercio, industria, artigianato e agricoltura (**Unioncamere**) è l'ente pubblico che rappresenta gli interessi generali delle Camere di commercio (CCIAA) e delle loro strutture di servizio (aziende speciali e società controllate); nel loro insieme questi enti e strutture compongono il sistema camerale in Italia.

Le CCIAA svolgono funzioni amministrative, di vigilanza e di controllo, e realizzano attività e progetti per lo sviluppo delle imprese del territorio, con particolare riferimento alle piccole e medie imprese (PMI).

Nel 2013 le **Camere di commercio** erano 105, praticamente una in ogni provincia del Paese. Per effetto della loro riforma, approvata con il decreto legislativo 25 novembre 2016, n 219, **oggi sono 64** in 110 province, e scenderanno presto a 60.

Allora, solo 11 Camere su 105 vedevano l'impegno sulla ricerca e l'innovazione nelle PMI come un obiettivo essenziale delle loro strategie di servizio, quasi sempre grazie alle attività delle loro Aziende speciali (cfr. pp. 3).



UNIONCAMERE



- ACCORPAMENTI PERFEZIONATI
- ACCORPAMENTI IN VIA DI PERFEZIONAMENTO



UNIONCAMERE



Tav. 1. Camere di commercio (CCIAA) e innovazione nel 2013

- Camera di commercio di **Torino**
- Camera di commercio di **La Spezia** - AS (*)
- Camera di commercio di **Milano** - Innovhub
- Camera di commercio di **Bergamo** - AS
- Camera di commercio di **Como** - AS
- Camera di commercio di **Treviso** - AS
- Camera di commercio di **Forlì** - AS
- Camera di commercio di **Pisa** - AS
- Camera di commercio di **Lucca** - AS
- Camera di commercio di **Roma** - AS
- Camera di commercio di **Reggio Calabria** - AS

(*) Azienda Speciale della Camera di commercio



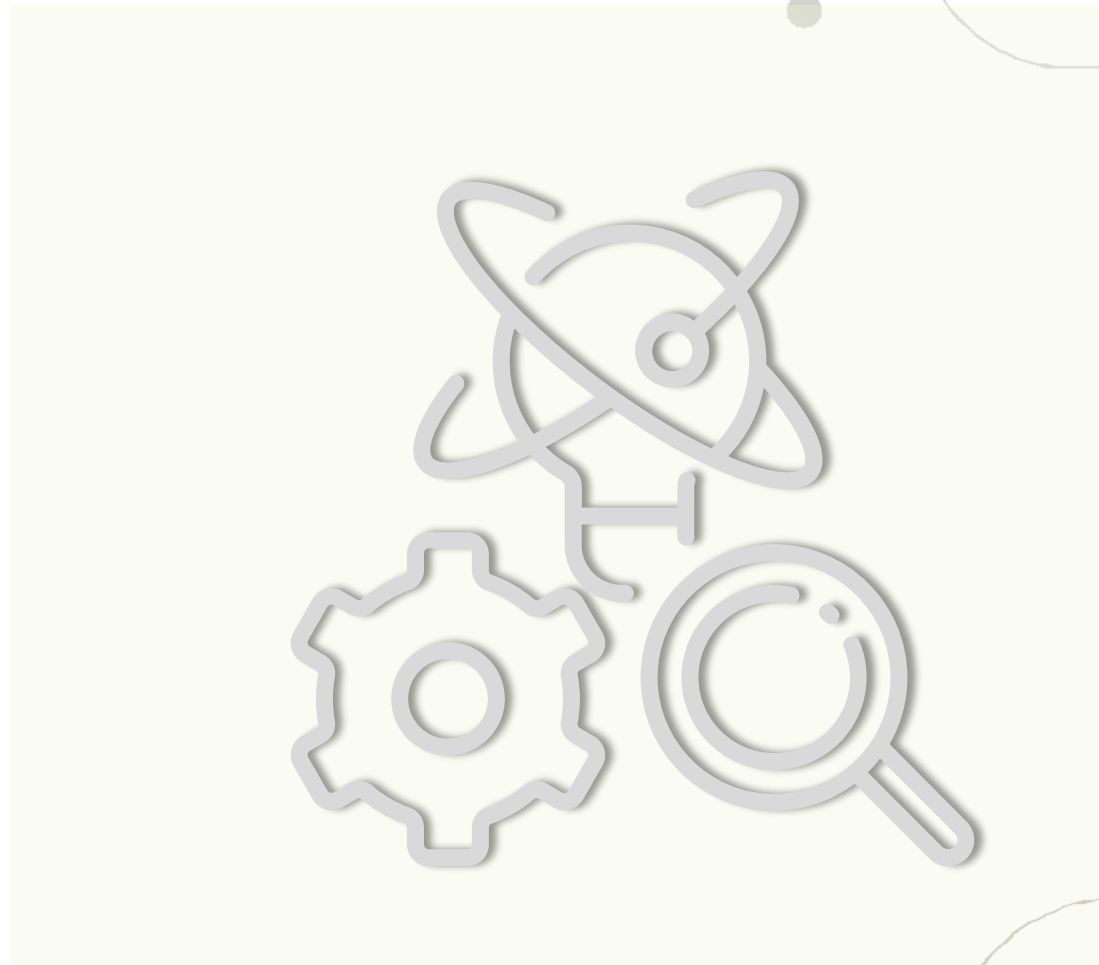
L'IMPEGNO DELL'UNIONCAMERE PER LA RICERCA E L'INNOVAZIONE NELLE IMPRESE - La tutela della proprietà industriale

Storicamente le Camere di commercio hanno investito risorse adeguate sulla **tutela della proprietà industriale**: non a caso sono titolari di gran parte dei Centri di documentazione brevettuale (**PATLIB**) dell'**EPO** in Italia e della totalità dei Centri di informazione brevettuale (**PIP**) del Ministero delle Imprese e del Made in Italy (**MIMIT**).

Nei primi anni del millennio, sull'onda dell'entusiasmo della riforma del CNR e dei rapporti consolidati con l'ENEA, le Camere avevano aperto **81 Sportelli per l'innovazione**, ma - forse per problemi di domanda effettiva di servizi - dieci anni dopo non ve n'era più neanche l'ombra.

Questo a dispetto di una domanda molto forte proveniente, invece, dagli **Enti di ricerca e dalle Università**, testimoniata dalla circostanza che proprio nel 2013, quando l'Unioncamere creò un'Area dedicata a innovazione e ambiente, le nostre collaborazioni con il CNR, da un lato, e con l'ENEA, dall'altro, ripresero nel giro di poche settimane sul piano operativo.

Poiché, realisticamente, qui noi siamo una sorta di «vaso di coccio tra vasi di ferro», anche grazie all'auto della Fondazione COTEC e all'Associazione Italiana per la Ricerca Industriale (AIRI), abbiamo privilegiato un **approccio realistico ai temi del rapporto tra il mondo della ricerca pubblica e quello delle imprese**.





L'IMPEGNO DELL'UNIONCAMERE PER LA RICERCA E L'INNOVAZIONE NELLE IMPRESE - Il trasferimento dei brevetti e delle tecnologie del CNR

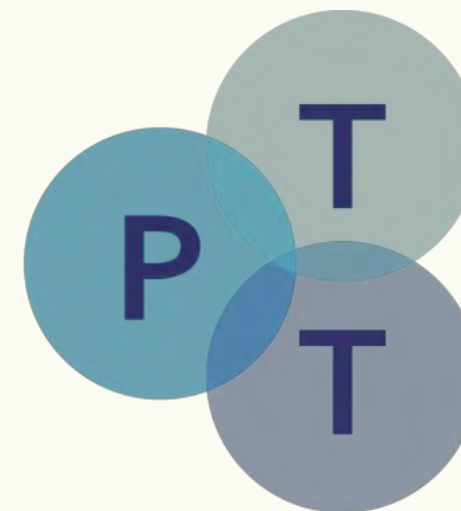
L'Unioncamere rappresenta gli interessi generali del sistema camerale italiano, per cui ha un'organizzazione molto snella; per questo l'Ente si avvale di una proprie società specializzata, **Dintec**, un Consorzio con l'ENEA e le Camere di commercio interessate ai temi dell'innovazione e della sostenibilità.

Proprio per il nostro ruolo, per quasi un decennio abbiamo avuto la fortuna di collaborare *vis à vis* con i più grandi manager della ricerca pubblica e privata, che hanno avuto comunque un ruolo anche nella storia del CNR e dell'ENEA (i Professori Luigi Nicolais, Fabio Pistella, Adriano De Maio e, per la ricerca industriale, il Professor Renato Ugo), facendo tesoro della loro esperienza e delle loro indicazioni.

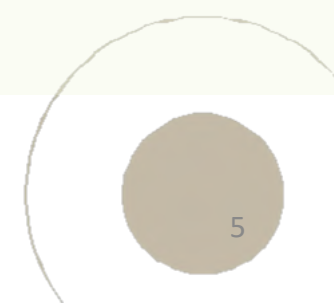
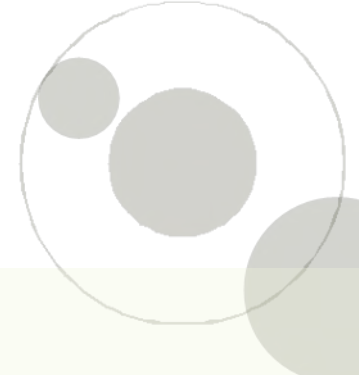
Nell'ambito del **trasferimento tecnologico** in senso stretto, l'unico Ente con cui collaboriamo è il Consiglio Nazionale delle Ricerche, nel quadro del progetto **Promo-TT Instrument**, <https://promott.cnr.it/it>.

La circostanza che oggi registriamo 28 strutture del nostro sistema (CCIAA, loro Stazioni sperimentali per l'industria, Aziende speciali e Unioni Regionali), tra i 52 soggetti istituzionali che partecipano ai Tavoli tematici territoriali di **Promo-TT**, evidenzia comunque i buoni risultati del percorso avviato undici anni fa, grazie al CNR.

Tra l'altro, anche grazie alla sensibilità della Dottoressa Barbara Angelini, non abbiamo creato una sovrastruttura del sistema, giacché i rapporti con le 11 CCIAA attive nel 2013 sono oggi molto più stretti e frequenti di allora (talvolta addirittura quotidiani).



PROMOTT
i n s t r u m e n t





L'IMPEGNO DELL'UNIONCAMERE PER LA RICERCA E L'INNOVAZIONE NELLE IMPRESE - L'Open Innovation e la ricerca pubblica

In Italia il mondo della ricerca pubblica, oltre ad aver subito dei tagli drastici delle risorse nel lungo periodo, è molto frammentato e competitivo, talvolta anche all'interno degli stessi Enti considerati.

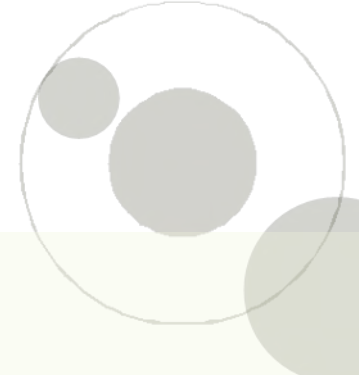
Certo che oggi, con le disponibilità del Piano Nazionale di Ripresa e Resilienza (PNRR), gli stessi Enti e le Università non hanno più alibi...

Promo-TT è un ponte per favorire la comunicazione dei ricercatori del CNR con le imprese industriali e con le PMI sul territorio nazionale, alla presenza dei possibili investitori (*venture capital, business angel, etc.*).

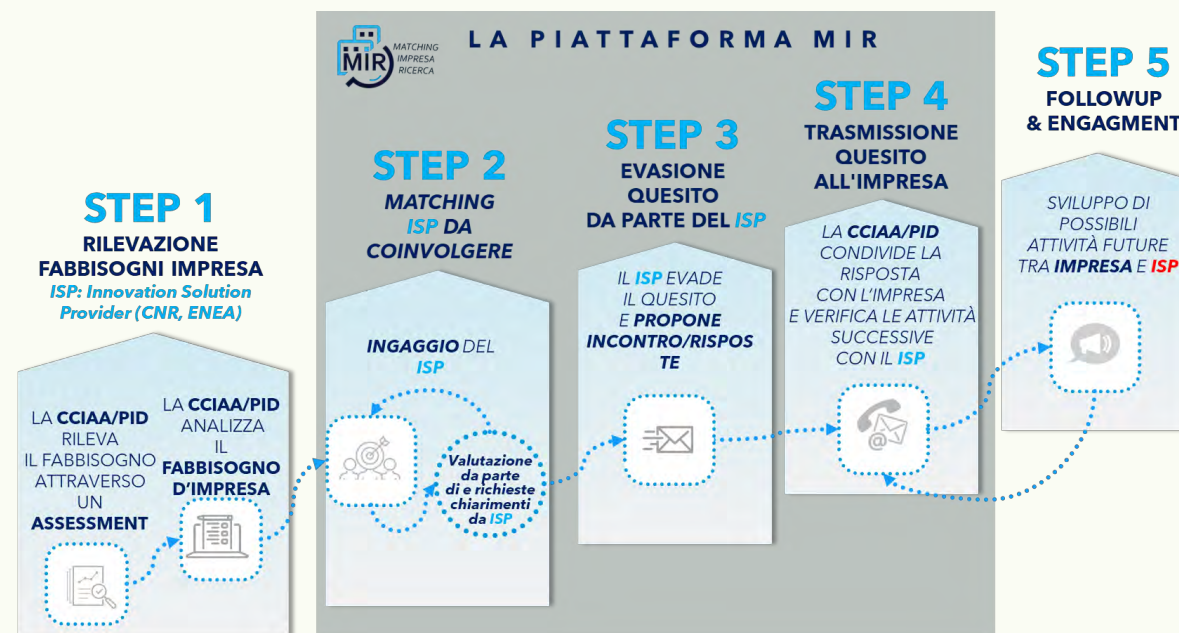
Con lo sviluppo impetuoso delle nuove tecnologie dell'informazione e della comunicazione su scala globale, nel mondo dell'industria e dei servizi sono cresciuti molto gli investimenti delle imprese nell'**Open Innovation**: la soluzione dei problemi produttivi in collaborazione con gli inventori e/o i fornitori.

L'obiettivo del progetto di Matching tra Imprese e Ricerca pubblica (**MIR**), è quello di creare un ponte per favorire il dialogo tra le imprese, in particolare le PMI (ma non solo), e i Team di ricerca del CNR a cui trasmettere le loro domande di soluzioni tecnologiche nuove, attraverso 45 strutture attive in 44 Camere di commercio che consentono l'accesso alla piattaforma. Così le imprese possono ricevere una risposta, positiva o meno, in tempi compatibili con le loro esigenze.

Progettato e realizzato con il **CNR** dall'estate 2021, e presentato insieme all'**ENEA** il 31 maggio 2023, nella seconda parte dell'anno scorso hanno aderito a MIR anche il Consiglio per la Ricerca in agricoltura e l'analisi dell'Economia Agraria (**CREA**), il Consorzio Nazionale Interuniversitario per le Tele-comunicazioni (**CNIT**) e, «da ieri», il **Politecnico di Torino**.



COME SI ARRIVA AL MATCHING



L'IMPEGNO DELL'UNIONCAMERE PER LA TRANSIZIONE DIGITALE

Il ruolo dell'innovazione nelle strategie di servizio del sistema camerale è cresciuto decisamente dal **2017**, quando il **Piano Industria 4.0** ha previsto l'istituzione in tutte le Camere di commercio dei **Punti Impresa Digitale (PID)**.

I PID sono il canale per accedere agli incentivi e ai servizi di base per la crescita della maturità digitale delle PMI, e per indirizzarle da un lato ai Centri di Trasferimento Tecnologico e ai Digital Innovation Hub (**DIH**) delle Associazioni delle imprese, per le tecnologie già consolidate, e dall'altro ai Competence Center (**CC**) specializzati previsti dal Piano, per le tecnologie da sviluppare.

Tutti questi soggetti compongono il **Network 4.0 in Italia**.

L'accesso ai servizi della Rete è assicurato dagli **88 PID attivi nelle 64 Camere di commercio** (cfr. pp. 8).

Le slide che seguono, oltre a fotografare la distribuzione dei PID sul territorio nazionale, evidenziano i loro principali servizi nel **caso della Sicilia** e i relativi risultati.

Unioncamere e Dintec partecipano all'European Digital Innovation Hub I-NEST della Commissione europea, specializzato sulla sicurezza informatica, il calcolo ad alte prestazioni e l'intelligenza artificiale.

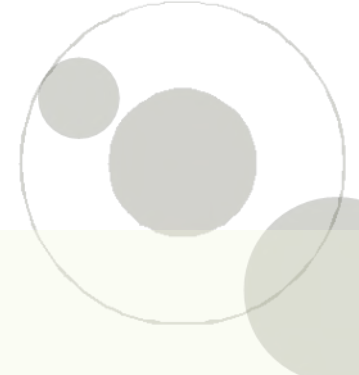
Nel dicembre scorso l'**Unioncamere**, sempre con il supporto di Dintec, si è aggiudicato il compito di realizzare uno dei nuovi **Poli Nazionali di Innovazione Digitale (PIDNext)**, finanziati dal MIMIT sulle risorse del PNRR.

Undici anni fa, ad occuparci di ricerca e innovazione - nel sistema camerale - c'era una «sporca dozzina»: complice l'impegno sul digitale, oggi quella rete è **un sistema coeso a disposizione del CNR e della ricerca pubblica in Italia**.





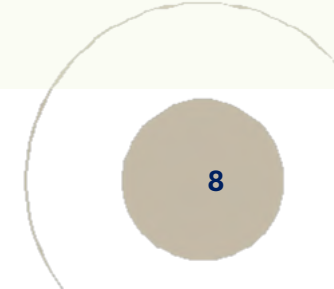
I PUNTI IMPRESA DIGITALE (PID) DELLE CAMERE DI COMMERCIO



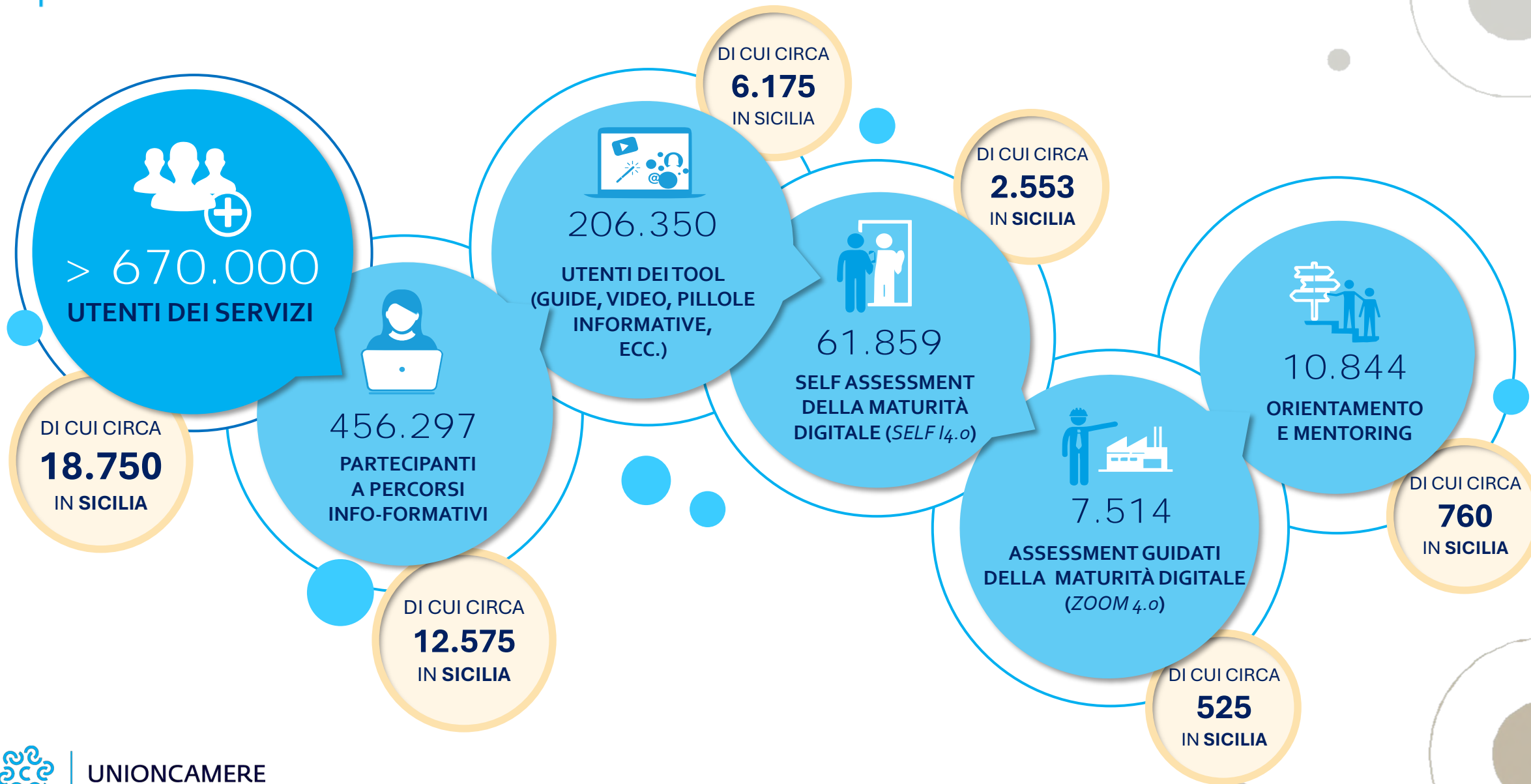
88
PID

64
CCIAA

pid punto
impresa
digitale



I SERVIZI DEI PID DELLE CAMERE DI COMMERCIO DAL 2017 AD OGGI: **LA REGIONE SICILIA A CONFRONTO**

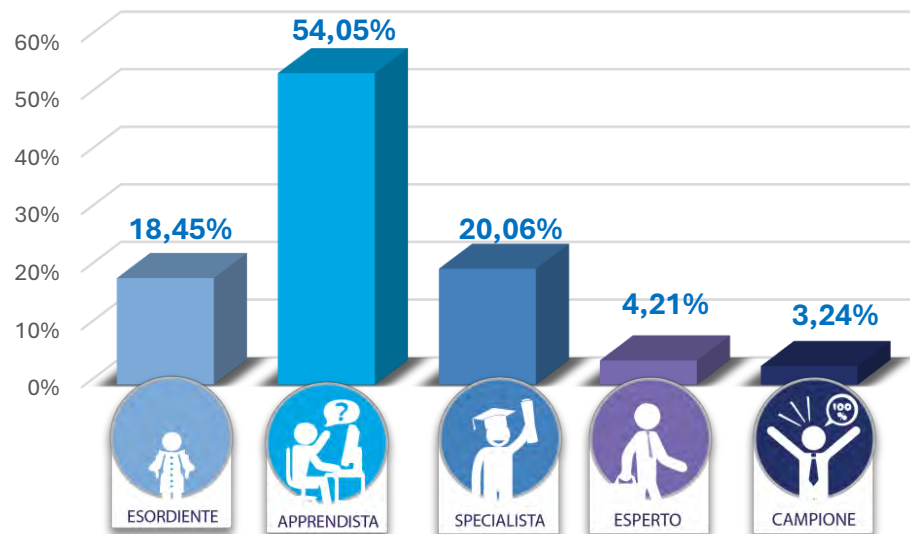




LA DINAMICA DELLA MATURITÀ DIGITALE MEDIA DELLE IMPRESE SICILIANE

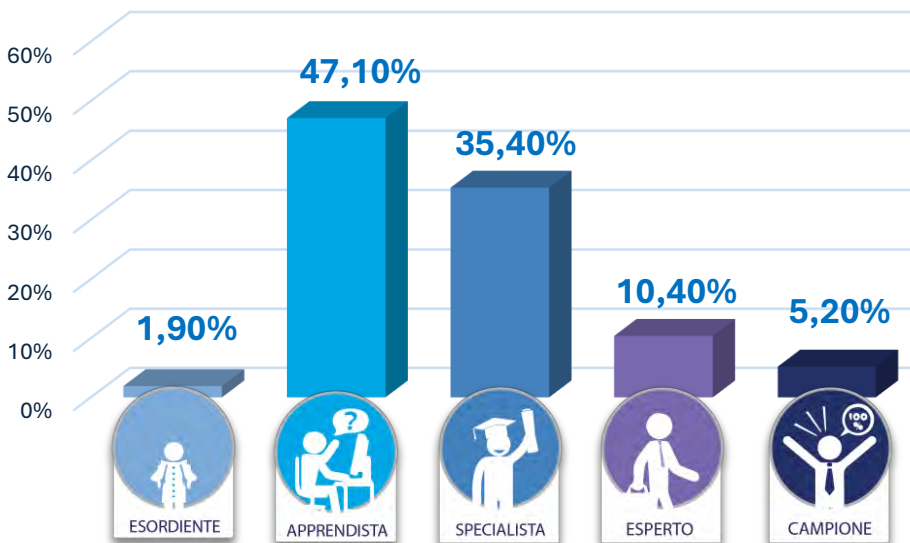
LA FOTOGRAFIA A INIZIO 2018

MATURITÀ DIGITALE MEDIA IMPRESE DEL **MEZZOGIORNO: 1,82**
MATURITÀ DIGITALE DELLE IMPRESE IN **SICILIA: 1,79**



LA FOTOGRAFIA A FINE 2023

MATURITÀ DIGITALE MEDIA IMPRESE DEL **MEZZOGIORNO: 2,09**
MATURITÀ DIGITALE DELLE IMPRESE IN **SICILIA: 2,16**



EVOLUZIONI DEI PROFILI DELLE IMPRESE IN SICILIA:
VERSO I CAMPIONI



Giuseppe Salonia

Piazza Sallustio 21, 00187 Roma
Servizio innovazione e proprietà industriale
Tel. 06 4704322 06 4704408
E-mail: giuseppe.salonia@unioncamere.it
www.unioncamere.gov.it

Per ulteriori informazioni

- <https://promott.cnr.it/it>
- <https://www.unioncamere.gov.it/innovazione-e-proprieta-industriale/innovazione-e-trasferimento-tecnologico>
- <https://www.unioncamere.gov.it/digitalizzazione-e-impresa-40>
- <https://www.puntoimpresadigitale.camcom.it/>



UNIONCAMERE



NUTRAGE
Consiglio Nazionale delle Ricerche

 **Consiglio Nazionale
delle Ricerche**